

中國進出口商會  
CHINA IMPORT AND EXPORT FAIR



EDC TRAVEL PLUS CO., LTD.

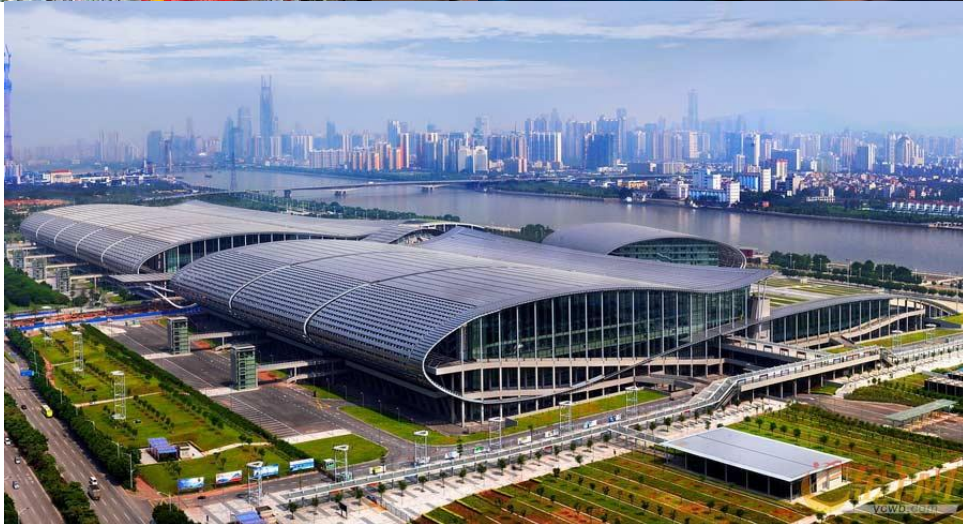
บริษัท อีดีซี ทราเวล พลัส จำกัด

เลขที่ 5 ซอยรามคำแหง 60 แยก 9 ถนนรามคำแหง

แขวงหัวหมาก เขตบางกะปิ กรุงเทพฯ 10240

โทรศัพท์ 0-2735-0909 <http://www.cantonfairholiday.com>

# CX01 CANTON FAIR# 126 OCT2019



ลูกค้ามากกว่า 5,000.- ท่าน มั่นใจที่จะเดินทางไปกับเรา  
ด้วยประสบการณ์นำทัวร์ดูงานกวางเจาเทรดแฟร์มากกว่า 9 ปี  
บริการท่านด้วยไกด์ และหัวหน้าทัวร์มืออาชีพ

# รายการดูงานกวางเจาเทรดแฟร์และท่องเที่ยว ครั้งที่ 126

เดินทางวันที่ 14-18 ตุลาคม 2562

## ไฮไลท์ เทียว 3 เมือง ส่องกง เส้นเจิ้น กวางเจา

ดูงานกวางเจาเทรดแฟร์ 3 วัน

ชมโชว์ม่านน้ำ 3 มิติ

อาหารบุฟเฟต์นานาชาติ มากมายหลากหลายให้ท่านได้เลือกรับประทาน

สักการะ วัดแชกงหมิว หรือ วัดกั๊กหันน้ำโชค ของฮ่องกง

รวมค่าทำบัตรเข้าชมงานฟรีสำหรับท่านที่เข้าดูงานครั้งแรก

อาหารครบทุกมื้อ

**ฟรี!! หมอนรองคอสุดน่ารัก**

โดยสารการบินระดับ **WORLD'S CLASS** ในเครือ **ONEWORLD**  
เครื่องบินลำใหญ่มีจอส่วนตัวทุกที่นั่ง **CATHAY PACIFIC AIRWAYS (CX)**

### วันแรก >>>>>

- สนามบินนานาชาติสุวรรณภูมิ - สนามบินนานาชาติ CHECK LAP KOK -
- เดินทางข้ามด่านสู่เขตปกครองพิเศษเซินเจิ้น สาธารณรัฐประชาชนจีน - เดินทางสู่กวางโจว
- ซุปเปอร์มาร์เก็ตเซี่ยจิว

### 05.00 น.

คณะมาพร้อมกันที่ **สนามบินนานาชาติสุวรรณภูมิ** อาคารผู้โดยสารขาออกระหว่างประเทศ ชั้น 4 ประตูทางเข้าหมายเลข 7 เคาน์เตอร์เช็คอินแถว **M** สายการบิน **CATHAY PACIFIC AIRWAYS (CX)**

โดยมีเจ้าหน้าที่ของบริษัทฯคอยให้การต้อนรับและอำนวยความสะดวกก่อนขึ้นเครื่อง



<<<<<<<<<< **โปรดสังเกตป้ายต้อนรับ \*\*\***



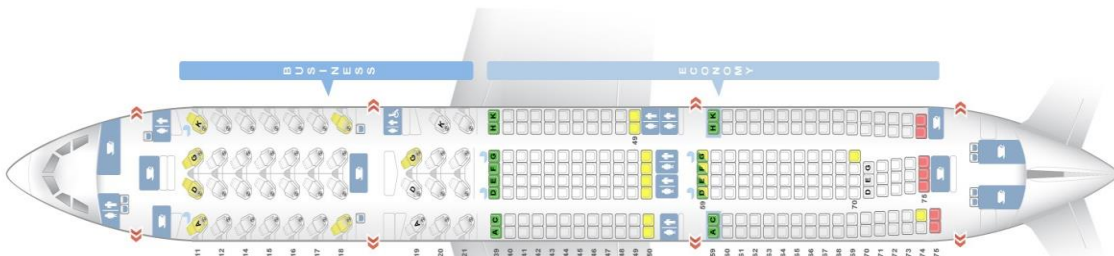
### 08.15 น.

นำท่านบินลัดฟ้าสู่  
โดยสายการบิน

**เกาะฮ่องกง**  
**CATHAY PACIFIC AIRWAYS** เที่ยวบินที่ **CX 700**

**\*\*\* เที่ยวบินที่ CX 700 ให้บริการผู้โดยสารด้วยเครื่องบินรุ่น AIRBUS A 330-300**

**(บริการอาหารและเครื่องดื่มบนเครื่อง)**





## 12.10 น.

เดินทางถึง **สนามบินนานาชาติ CHEK LAP KOK** ฮ่องกง

ซึ่งอดีตเคยเป็นส่วนหนึ่งในเครือข่ายรถไฟ และได้ส่งกลับคืนสู่ประเทศจีนเมื่อปี ค.ศ. 1997 ปัจจุบันได้กลายเป็นเขตปกครองพิเศษของจีน มีขนาดพื้นที่ไม่ใหญ่โตนักแต่มีความหลากหลาย มีประวัติศาสตร์อันยาวนานที่น่าสนใจ ขณะเดียวกันก็แฝงไว้ซึ่งความทันสมัยและวิถีชีวิตที่มีสีสัน จึงได้รับการขนานนามว่า เป็นเสน่ห์แห่งตะวันออก

**หลังผ่านพิธีการตรวจคนเข้าเมืองแล้วนำทุกท่านเดินออกประตูทางออก B พบกับมัคคุเทศก์ท้องถิ่นรอรับคณะ**

หลังจากนั้นนำท่านเดินทางสู่เมือง **เซินเจิ้น (โดยรถโค้ช)** เป็นเขตเศรษฐกิจพิเศษของจีน เดิมเป็นเพียงหมู่บ้านชาวประมงธรรมดาอยู่ในมณฑลกว่างตง มีเนื้อที่ 2,020 ตารางกิโลเมตร ตัวเมืองเซินเจิ้นได้รับการวางระบบผังเมืองอย่างดีมีสภาพภูมิทัศน์และสภาพแวดล้อมที่เป็นระเบียบสวยงาม

**\*\*\* เมื่อเดินทางถึงด่านตรวจคนเข้าเมือง รบกวนลูกค้าลากกระเป๋าสัมภาระของท่านเองเพื่อความรวดเร็ว**

จากนั้นนำท่านเดินทางต่อสู่ **เมืองกว่างเจา โดยรถโค้ช (ใช้เวลาเดินทางประมาณ 2 ชั่วโมง)**

**กว่างโจว หรือ กวางเจา** เป็นเมืองเอกของมณฑลกว่างตง กวางโจวเป็นเมืองใหญ่สุดทางภาคใต้ของจีน ซึ่งเป็นมณฑลซึ่งเป็นที่ตั้งของเขตเศรษฐกิจพิเศษทั้ง 3 แห่งของจีนคือ เซินเจิ้น จูไห่และซัวเถา นอกจากนั้นเมืองกว่างโจวยังมีสำเนียงเฉพาะถิ่นที่ถือว่าเป็นมาตรฐานของฮ่องกงและมาเก๊า เรียกว่า สำเนียงกวางโจวอีกด้วย

**เมืองกว่างโจว** ตั้งอยู่ปากแม่น้ำจูเจียงและเป็นเมืองที่ใหญ่ที่สุดทางตอนใต้ของสาธารณรัฐประชาชนจีนมีความประวัติศาสตร์ยาวนานกว่า 2,800 ปี เป็นจุดเริ่มของเส้นทางสายไหมนครอดีตและยังคงเคยเป็นเมืองท่าเสรีแห่งแรกและแห่งเดียวที่เปิดต้อนรับชาวตะวันตกที่เข้ามาติดต่อค้าขายกวางโจวแม้จะเป็นศูนย์กลางในการปฏิรูปเศรษฐกิจจีนแต่กว่างโจวยังมีภูมิหลังทางประวัติศาสตร์ที่ยาวนานในรูปสถานที่สำคัญต่างๆ ปัจจุบันกว่างโจวมียุทธศาสตร์เป็นเมืองในเขตเศรษฐกิจการค้าที่มีความเจริญรุ่งเรืองมากที่สุดในภาคใต้ของจีนและยังได้รับสถานะเป็นหนึ่งในสามเมืองท่าที่สำคัญที่สุดของจีน อีกทั้งยังเป็นเมืองที่มีผลผลิตโดยรวมมากที่สุดด้วย นอกจากนี้ยังมีการคมนาคมขนส่งที่สะดวกและทันสมัย มีระบบรถไฟใต้ดินครอบคลุมเมืองชั้นในทั้งหมด รวมทั้งด้านภูมิอากาศ อาหารและการดำรงชีวิตตลอดจนความเป็นอยู่ก็มีความคล้ายคลึงกับประเทศไทย



หลังอาหารให้ท่านอิสระช้อปปิ้งที่ **ถนนคนเดินจางเซี่ยจิว** ซึ่งเป็นตลาดค้าส่งเสื้อผ้าราคาถูกซึ่งเป็นถนนโบราณที่เชื่อมไปท่าเรือมาก่อน แต่ตอนนี้กลายเป็นถนนคนเดินที่มีของขายมากมาย และสองข้างทางยังมีกิจกรรมทางวัฒนธรรมของชาวท้องถิ่นให้ได้เห็นด้วย ถือเป็นถนนคนเดินชื่อดังของกว่างโจวเป็นถนนสั้นๆสองสายมาเชื่อมต่อกัน บรรยากาศจะคล้ายๆย่านในฮ่องกง บางช่วงของถนนจะมีการปิดถนน และมีการเปิดไฟสว่างไสว สวยงามมาก และยังมีร้านอาหาร ร้านค้าต่างๆ มากมายเลยทีเดียว ที่นี่เป็นที่ขายของให้นักท่องเที่ยว ดังนั้นราคาจึงสูงกว่าที่อื่นๆ จะคึกคักมากในช่วงกลางคืน



**มื้อค่ำ** **รับประทานอาหารค่ำ ณ ภัตตาคาร \*\*\* (มาตรฐานสำหรับคณะทัวร์ โต๊ะละ 8-10 ท่าน)**

**โรงแรมที่พัก** **Holiday Inn Express Foshan Nanhai Hotel หรือเทียบเท่าระดับเดียวกัน**

**วันที่สอง >>>>>**

ร้านส่งเสริมสินค้าท้องถิ่นตามนโยบายส่งเสริมการท่องเที่ยวภายใต้การควบคุมของรัฐบาลจีน – เข้าชมงานกาชาวจีนเทรดแฟร์ ครั้งที่ 126 ตามอัธยาศัย

**มือเข้า**

**รับประทานอาหารเช้า ณ ห้องอาหารของโรงแรม (บริการท่านด้วยบุฟเฟต์ของโรงแรม)**

หลังจากนั้นนำท่าน **ชมเมืองเซินเจิ้น** ซึ่งเป็นเขตเศรษฐกิจพิเศษของจีนเดิมเป็นเพียงหมู่บ้านชาวประมงธรรมดาอยู่ในมณฑลกว่างตง มีเนื้อที่ 2,020 ตารางกิโลเมตร ตัวเมืองเซินเจิ้นได้รับการวางระบบผังเมืองอย่างดีมีสภาพภูมิทัศน์และสภาพแวดล้อมที่เป็นระเบียบสวยงาม

จากนั้นนำท่านเข้า **ชมสินค้าท้องถิ่นตามนโยบายส่งเสริมการท่องเที่ยวภายใต้การควบคุมของรัฐบาลจีน** ประกอบไปด้วย **ร้านหยก** สินค้าโอท็อปของจีนซึ่งมีประวัติและต้นกำเนิดมายาวนาน จากนั้นแวะชมสินค้ายาประจำบ้านของชาวจีน **สมุนไพรเป่าฟู่หูลิง** หรือรู้จักกันในชื่อ **สมุนไพรบัวหิมะ**สรรพคุณหลากหลายแก่น้ำร้อนลวก, แผลไฟไหม้, แกริดสีดวง, ช่องกุงฟุต ฯลฯ



นำท่านเดินทางสู่ **ศูนย์แสดงสินค้านานาชาติกาชาวจีน** เพื่อเข้า **ชมงานกาชาวจีนเทรดแฟร์ครั้งที่ 126** งานออกจากรดับโลก เพื่อให้ท่านได้มองหาช่องทางทางธุรกิจจากผู้ประกอบการมากกว่า 8,000 ราย ที่มารวมกันซึ่งเป็นงานที่ผู้ผลิตรายใหญ่ พบกับผู้ประกอบการในแต่ละมณฑลของจีน รวมทั้งนักธุรกิจทั่วโลกให้ความสนใจ **Chinese Export Commodities Fair** แหล่งรวมสินค้าทุกประเภท

ได้เวลาอันสมควร นำท่านรับประทานอาหารค่ำ

**มือค่ำ**

**รับประทานอาหารค่ำ ณ กั๊กตาการ์ (มาตรฐานสำหรับคณะทัวร์ โต๊ะละ 8-10 ท่าน)**

**โรงแรมที่พัก**

**Holiday Inn Express Foshan Nanhai Hotel หรือเทียบเท่าระดับเดียวกัน**

**วันที่สาม >>>>>**

เข้าชมงานกาชาวจีนเทรดแฟร์ ครั้งที่ 126 ตามอัธยาศัย

**มือเช้า**

**รับประทานอาหารเช้า ณ ห้องอาหารของโรงแรม (บริการท่านด้วยบุฟเฟต์ของโรงแรม)**

นำท่านเดินทางสู่ **ศูนย์แสดงสินค้านานาชาติกาชาวจีน** เพื่อเข้า **ชมงานกาชาวจีนเทรดแฟร์ครั้งที่ 126** งานออกจากรดับโลก เพื่อให้ท่านได้มองหาช่องทางทางธุรกิจจากผู้ประกอบการมากกว่า 8,000 ราย ที่มารวมกันซึ่งเป็นงานที่ผู้ผลิตรายใหญ่ พบกับผู้ประกอบการในแต่ละมณฑลของจีน รวมทั้งนักธุรกิจทั่วโลกให้ความสนใจ **Chinese Export Commodities Fair** แหล่งรวมสินค้าทุกประเภท

**\*\*\***

**อิสระท่านรับประทานอาหารกลางวันตามอัธยาศัย**

ได้เวลาอันสมควรพบกัน ณ จุดนัดหมาย





**มือค้า**

**รับประทานอาหารค่ำ ณ ภัตตาคาร พิเศษ!!! บริการท่านด้วยบุฟเฟต์นานาชาติ  
Four Seas International House**



**โรงแรมที่พัก**

**Holiday Inn Express Foshan Nanhai Hotel หรือเทียบเท่าระดับเดียวกัน**

**วันที่สี่ >>>>**

**เข้าชมงานกาฉางเจาเทรดแฟร์ ครั้งที่ 126 ตามอธยาศัย - เดินทางสู่เขตปกครองพิเศษเซินเจิ้น - ชมโชว์**

**มือเข้า**

**รับประทานอาหารเช้า ณ ห้องอาหารของโรงแรม (บริการท่านด้วยบุฟเฟต์ของโรงแรม)**

นำท่านเดินทางสู่ ศูนย์แสดงสินค้านานาชาติกาฉางเจา เพื่อเข้า **ชมงานกาฉางเจาเทรดแฟร์ครั้งที่ 126** งานออกจรรันระดับโลก เพื่อให้ท่านได้มองหาช่องทางทางธุรกิจจากผู้ประกอบการมากกว่า 8,000 ราย ที่มารวมกันซึ่งเป็นงานที่ผู้ผลิตรายใหญ่ พบกับผู้ประกอบการในแต่ละมณฑลของจีน รวมทั้งนักธุรกิจทั่วโลกให้ความสนใจ **Chinese Export Commodities Fair** แหล่งรวมสินค้าทุกประเภท

**\*\*\***

**อิสระท่านรับประทานอาหารกลางวันตามอธยาศัย**

ได้เวลาอันสมควรพบกัน ณ จุดนัดหมาย

หลังจากนั้นนำท่านเดินทางสู่เมือง **เซินเจิ้น**

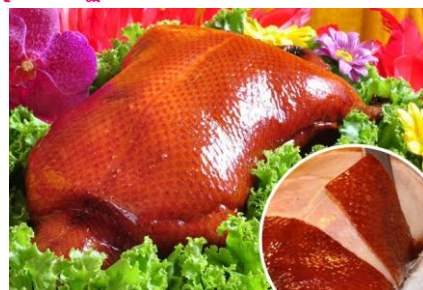
นำท่านชมโชว์ **ม่านน้ำแมบ 3D(MANGROVE GROOVE)** เป็นโชว์ที่เกี่ยวกับเด็กหญิงผู้กล้ากับลิงวิเศษที่ออกตามหาเครื่องบรรเลงเพลงที่มีชื่อว่า "ปี่แห่งความรัก" เพื่อเอามาช่วยคนที่ถูกทำลายในป่าโกงกางที่ใช้ทุนสร้างกว่า 200 ล้านหยวน จัดแสดงที่ **OCT BAY WATER SHOW THEATRE** ซึ่งเป็นโรงละครทางน้ำขนาดใหญ่ ที่สามารถจุได้ 2,595 คน ใช้เวลา 28 เดือน ในการสร้างแทนแสดง บนน้ำที่ใหญ่ที่สุดในโลก ครอบคลุมพื้นที่ 5,600 ตารางเมตร เป็นศิลปะแนวใหม่ และเป็นความท้าทายเกี่ยวกับเทคโนโลยี และสร้างเพื่อเป็นตัวแทนของธรรมชาติ การแสดงบนเวทีมีทั้งหมด 4 องค์ประกอบ ผสมผสานกับมหัศจรรย์ของมนต์เสน่ห์ของภาพเสมือนจริง การแสดงใช้อุปกรณ์ เช่น แสงเลเซอร์ ไฟ เครื่องเป่าแสง ม่านน้ำ ระเบิดน้ำ ฯลฯ กว่า 600 ชนิด เป็นโชว์น้ำที่ใหญ่ และทันสมัยที่สุดในโลก โชว์การแสดงสื่อประสมในช่วงเวลาากลางคืน เป็นสัญลักษณ์ใหม่ในท่าเรือ **OCTBAY**



**\*\*\* ประเภทของโชว์ขึ้นอยู่กับทางหน่วยงานท้องถิ่นผู้ดูแล อาจมีการสลับ เปลี่ยนแปลงโชว์ประเภทต่างๆ**

**มือค้า**

**รับประทานอาหารค่ำ ณ ภัตตาคาร \*\*\*เปิดปีกกิ้ง(มาตรฐานสำหรับคณะทัวร์ โต๊ะละ 8-10 ท่าน)**



โรงแรมที่พัก

CENTURY PLAZA HOTEL

หรือเทียบเท่าระดับเดียวกัน

**วันที่ห้า >>>>**

เดินทางกลับสู่เกาะฮ่องกง - วัดเข่ง - วัดหวังต้าเซียน - ร้านจิวเวอรี - ซ็อบปิ้งย่านจิมซาจ๊ว - สนามบินนานาชาติ CHEK LAP KOK - เดินทางกลับประเทศไทย

**มือเช้า**

**รับประทานอาหารเช้า ณ ห้องอาหารของโรงแรม (บริการท่านด้วยบุฟเฟต์ของโรงแรม)**

นำท่านเดินทางกลับสู่ **เกาะฮ่องกง (โดยรถไฟ)**

นำท่านเข้าสู่สักการะ **วัดเข่งหมิว** หรือ **วัดกังหันน้ำโชค** ตั้งอยู่ที่ตำบลซาถัน ซึ่งถือเป็นขานเมืองของฮ่องกง เป็นวัดเก่าแก่ของฮ่องกง สร้างขึ้นเมื่อ 400 กว่าปีผ่านมาแล้วในสมัยราชวงศ์ซิง ขึ้นชื่อลือชาในเรื่องความศักดิ์สิทธิ์ในด้านของโชคลาภทรัพย์สินเงินทอง โดยมีรูปปั้นเจ้าพ่อแช่ กัง และดาบไร้พ่ายเป็นสิ่งศักดิ์สิทธิ์ประจำวัด ดำเนินมาแล้วในช่วงปลายของราชวงศ์ซิง แผ่นดินจีนเกิดกบฏมีการก่อกบฏแย่งชิงเมืองขึ้นทั่วประเทศ และเหตุการณ์นี้ได้ก่อให้เกิดบุรุษชาตินักรบที่ชื่อว่าขุนพลแช่ กัง ที่ได้ยกทัพไปปราบปรามความวุ่นวายที่เกิดขึ้นแทบทุกสารทิศและท่านเองก็ได้ชื่อว่าเป็นนักรบที่ได้ชื่อว่าเป็นไม่เคยแพ้ใคร เพราะไม่ว่าจะยกทัพไปปราบกบฏที่ไหนก็จะได้รับชัยชนะเสมอและดาบคู่กายของท่านก็ได้ชื่อว่าเป็นดาบไร้พ่ายเช่นกัน ดาบไร้พ่ายของท่านคนจีนถือว่าเป็นมงคลในด้านของศาสตร์ฮวงจุ้ยในเชิงของการต่อสู้เป็นอย่างมาก ธนาครแห่งค้อฟู่ไชน่าของฮ่องกง ถึงกับจำลองดาบของท่านไปก่อสร้างตึกสำนักงานใหญ่ของธนาครที่มีชื่อว่าตึกใบมีด



**มือกลางวัน**

**รับประทานอาหารกลางวัน ณ ภัตตาคาร (มาตรฐานสำหรับคณะ ทัวร์ โต๊ะละ 8-10 ท่าน)**

นำท่านสักการะขอพรไหว้พระ ณ **วัดหวังต้าเซียน** เป็นวัดที่มีอายุกว่าครึ่งศตวรรษรายล้อมด้วยอาคารที่พักอาศัยของการเคหะ วัดแห่งนี้ขึ้นชื่อด้านอิทธิฤทธิ์ในการดูแลรักษาโรคภัยไข้เจ็บ จึงได้รับการนับถือเป็นพิเศษจากบรรดาคนป่วย ในช่วงวันก่อนตรุษจีนจะดีต่อสุขภาพมาก ๆ เนื่องจากวัดนี้ได้รับความนิยมและศรัทธาจากชาวฮ่องกงอย่างมาก วัดจากปริมาณผู้มาสักการบูชาและการที่หน่วยงานรัฐต้องจัดเจ้าหน้าที่ดูแล มีการปิดถนน และถ่ายทอดสดพิธีไหว้ ซึ่งจะมีทั้งพิธีกรรมตามลัทธิเต๋าและการเดินทางมาจุดธูปและนำของมาเช่นไหว้ก่อนเที่ยงคืนเปลี่ยนสู่วินขึ้นปีใหม่ (ตรุษจีน) ความศรัทธาที่มากมาย โดยเฉพาะคนท้องถิ่นฮ่องกงที่ส่วนใหญ่ประกอบอาชีพค้าขายเน้นการศึกษาและสุขภาพดี จึงมาขอพรให้ไม่เจ็บไข้และขอพรเรื่องการเรียนให้ลูกหลานเรียนเก่งตั้งแต่เริ่มต้นปีใหม่ การทำบุญและขอพรเทพเจ้าเป็นเคล็ดที่ยึดถือกันอย่างเหนียวแน่นเช่นเดียวกับการนับถือเรื่องฮวงจุ้ย "การขอพรเทพเจ้า ต้องมาพร้อมกับการให้ของเช่นไหว้ตอบแทน"



จากนั้นนำท่านเข้าเยี่ยมชม **โรงงานฮ่องกงจิวเวอรี** ให้ท่านได้รู้จักกังหันน้ำโชคที่เป็นเครื่องลงนำโชคของชาวฮ่องกงและคนทั่วไป ให้ท่านได้เรียนรู้เกี่ยวกับปีชงการแก้ปีชงตามความเชื่อของศาสตร์แห่งฮวงจุ้ย

**หมายเหตุ**

ทางบริษัทขอสงวนสิทธิ์ในกรณีที่ลูกค้าทุกท่านในกรุ๊ปต้องลงร้านจิวเวอรี, ร้านหยกหรือร้านสมุนไพร เนื่องจากเป็นร้านส่งเสริมสินค้าของประเทศตามนโยบายการท่องเที่ยวภายใต้การควบคุมของรัฐบาล ซึ่งมีส่วนช่วยในการสนับสนุนค่าใช้จ่ายในส่วนต่างๆของโปรแกรมทัวร์ที่ท่านเดินทาง **ทั้งนี้การตัดสินใจซื้อหรือไม่นั้น ขึ้นอยู่กับดุลพินิจของลูกค้าทุกท่านไม่มีการบังคับซื้อแต่ประการใด** แต่ถ้าหากท่านยืนยันที่จะไม่ลงร้านที่บรรจุอยู่ในโปรแกรมทัวร์ กรุณาแจ้งทางบริษัทก่อนทุกครั้ง มิเช่นนั้นแล้วท่านจำเป็นต้องเสียค่าใช้จ่ายเพิ่มท่านละ 500 เหรียญฮ่องกง ต่อ 1 ท่าน

จากนั้นให้ท่านได้อิสระ **ซ็อบปิ้งย่านจิมซาจ๊ว** (ถนนนาธาน) ขาซ็อบปิ้งหลายต่างรู้ดีว่าหากกำลังมองหาสินค้าแฟชั่นหรือเครื่องสำอาง เครื่องเสริมความงามแล้ว ละก็ต้องมาที่ฮ่องกง เพราะที่นี่คือเมืองในฝันของนักช้อปปิ้ง ที่มีทั้งร้านค้าทันสมัยและมีชื่อเสียงจำหน่ายเครื่องสำอาง แบรินด์ดังจากทั่วโลก รวมไปถึงเสื้อผ้าจากดีไซเนอร์ท้องถิ่น รวมถึงสมาร์ตโฟนรุ่นล่าสุด กล้องดิจิตอลวิดีโอ หรือแท็บเล็ตแบรนด์ดังจากทั่วโลกในราคาที่ถูกที่สุดอยู่ใช้หรือไม่ไม่ต้องมองหาที่ไหนไกล คุณเลือกสรรได้ตามต้องการที่ฮ่องกงเท่านั้น เพราะที่นี่มีห้างและถนนที่ขายสินค้าดีจิดอล



**\*\*\* อิสระท่านรับประทานอาหารค่ำตามอัธยาศัย**



ไต่เวลาอันสมควรรพบกัน ณ จุดนัดหมาย

นำทุกท่านเดินทางสู่ สนามบินนานาชาติ CHEK LAP KOK  
เพื่อทำการเช็คอินตัวเครื่องบินและสัมภาระเพื่อเตรียมตัวกลับประเทศไทย

**21.35 น.**

เหิรฟากลับสู่

ประเทศไทย

โดยสายการบิน

**CATHAY PACIFIC AIRWAYS**

เที่ยวบินที่ **CX 617**

\*\*\* เที่ยวบินที่

ให้บริการผู้โดยสารด้วยเครื่องบินรุ่น

**BOEING 777-300 (73Z)**

**(บริการอาหารและเครื่องดื่มบนเครื่อง)**



**23.30 น.**

ขณะเดินทางถึง สนามบินนานาชาติสุวรรณภูมิ กรุงเทพฯ โดยสวัสดิภาพและความประทับใจ

■■■■■■■■■■ ขอขอบพระคุณทุกท่านคะ ■■■■■■■■■■

**อัตราค่าบริการ \*\*\* สำหรับ 25-30 ท่านขึ้นไป (เด็กหมายถึง 2-11 ปี)**

กำหนดการเดินทาง	ผู้ใหญ่ ห้องละ 2-3 ท่าน	1 เด็ก 2 ผู้ใหญ่ เด็กมีเตียง	1 เด็ก 2 ผู้ใหญ่ เด็กไม่มีเตียง	พักเดี่ยว เพิ่ม
14-18 ตุลาคม 2562	19,999.-	19,999.-	19,999.-	4,500.-

>>>>

เพื่อประโยชน์ของท่านทางบริษัทฯ ขอรบกวนท่านได้อ่านและทำความเข้าใจรายละเอียดรวมไปถึงเงื่อนไขต่างๆ ที่ได้รับไว้ในท้ายโปรแกรมนี้ หลังจากท่านชำระค่าใช้จ่ายเพื่อยืนยันการใช้บริการเข้ามาแล้ว

**\*\*\* ทางบริษัทฯ ถือว่าท่านได้ยอมรับ ยินยอมและยินดีปฏิบัติตามรายละเอียดต่างๆ ที่ได้รับไว้**

**\*\*\*\*\*ถ้าไม่สามารถใช้ซ้ำกรุปได้ ทาง บริษัท ต้องทำวีซ่าเดี่ยวให้กับลูกค้า โดยมีค่าใช้จ่ายโดยเรียกเก็บเพิ่มค่าวีซ่าเดี่ยวท่านละ 1,900 บาท\*\*\*\*\***

**และสำหรับท่านที่เคยไป 20 ประเทศเหล่านี้มาก่อนต้องยื่นวีซ่าเดี่ยวเท่านั้น**

อิสราเอล อัฟกานิสถาน ปากีสถาน เตกีสถาน TURKMENISTAN อิหร่าน ตุรกี อียิปต์  
ซาอุดีอาระเบีย เลบานอน จอร์แดน อินเดีย EI AND LEAH ลิเบีย สุลต่าน

**ข้อกำหนด**

>>>>

1. กำหนดการตามรายการข้างต้นสามารถปรับเปลี่ยนได้ตามความเหมาะสม ทั้งนี้ขึ้นอยู่กับปัจจัยต่างๆ เช่น สภาพอากาศ การจราจร และเหตุสุดวิสัยอื่นๆ หรือขึ้นอยู่กับเวลาในแต่ละสถานที่ของผู้ร่วมเดินทางทุกท่าน ซึ่งตัวแทนของบริษัทคือหัวหน้าทัวร์จากประเทศไทย หรือมัคคเทศก์ท้องถิ่น ยินดีที่จะดำเนินรายการที่ระบุไว้ตามกำหนด เพื่อให้ผู้ร่วมเดินทางทุกท่านเกิดความพอใจและประทับใจมากที่สุดโดยจำเป็นอย่างยิ่งที่จะต้องได้รับความร่วมมือจากผู้ร่วมเดินทางทุกท่านเป็นสำคัญ

2. ชื่อโรงแรมที่ระบุไว้นั้นเป็นโรงแรม \*\*ในมาตรฐานระดับเทียบเท่า ที่ทางบริษัทฯ จัดให้บริการตามงบประมาณของรายการข้างต้น ทั้งนี้ขึ้นอยู่กับทางผู้เดินทางว่ายืนยันใช้บริการช้าหรือเร็ว ในกรณีที่โรงแรมที่ระบุไว้เดิมทางบริษัทฯ ต้องขอสงวนสิทธิ์เปลี่ยนเป็นโรงแรมในระดับเทียบเท่าระดับเดียวกัน อนึ่งหากท่านมีประสงค์จัดเป็นคนละส่วนตัว (กรุ๊ปเหมา) ท่านสามารถติดต่อเจ้าหน้าที่ได้ตลอดเวลา
3. รูปภาพประกอบรายการนั้น ทางบริษัทฯ นำมาใช้เป็นตัวอย่างเพื่อให้ท่านเห็นภาพว่าสถานที่หรืออาหารที่จัดให้บริการประมาณนี้ จึงขอเรียนแจ้งให้ท่านทราบว่า ของจริงอาจมีการเปลี่ยนแปลงไปบ้างไม่ตรงตามรูปภาพประกอบทั้งหมด 100%
4. หากวันเดินทางตามรายการตรงกับช่วงวันหยุดยาวหรือวันหยุดนักขัตฤกษ์ อาจมีการเปลี่ยนแปลงในเรื่องของการนัดหมายเพื่อป้องกันเหตุสุดวิสัยต่างๆ ที่อาจก่อให้เกิดความเสียหายต่อผู้ร่วมเดินทางทุกท่าน ทางบริษัทฯ ขอรบกวนท่านยืนยันให้แน่ชัดอีกครั้งจากทางเจ้าหน้าที่ที่ท่านได้ติดต่อ 2-3 วันก่อนเดินทาง
5. หากท่านถูกเจ้าหน้าที่ตรวจคนเข้าเมืองทั้งของฝั่งไทย และต่างประเทศปฏิเสธการเข้า-ออกประเทศ อันเนื่องมาจากสาเหตุส่วนบุคคล ขึ้นอยู่กับดุลยพินิจของเจ้าหน้าที่ในการพิจารณา อันเป็นเหตุการณที่อยู่นอกเหนือความรับผิดชอบ ทางบริษัทฯ ขอสงวนสิทธิ์ที่จะรับผิดชอบหรือคืนค่าใช้จ่ายใดๆ
6. รายการท่องเที่ยวต่างประเทศแต่ละประเทศจะแตกต่างกันไป ตามนโยบายการส่งเสริมหรือสนับสนุนสินค้าภายในประเทศภายใต้การดูแลของรัฐบาลประเทศนั้นๆ เนื่องจากร้านต่างๆ ดังกล่าวมีส่วนช่วยในการสนับสนุนค่าใช้จ่ายบางส่วนในรายการ ดังนั้นแล้วทางบริษัทฯ ขอเรียนแจ้งให้ผู้ร่วมเดินทางทุกท่านต้องลงร้านต่างๆ ที่ระบุไว้ในรายการ ทั้งนี้ การตัดสินใจลดต้นทุนสินค้าเหล่านั้นขึ้นอยู่กับดุลยพินิจ ความพอใจและเต็มใจของแต่ละท่าน ไม่มีการบังคับขู่เข็ญแต่ประการใด แต่หากท่านยืนยันที่จะไม่ลงร้านตามรายการ ท่านจะต้องแจ้งกับทางบริษัทฯ เนื่องจากจำต้องเสียค่าใช้จ่ายเพิ่มเติมเพื่อทดแทนในส่วนเดิมที่ร้านต่างๆ เหล่านั้นต้องสนับสนุน โดยปกติทั่วไปหากไม่ลงร้านจะต้องเสียค่าใช้จ่ายเพิ่มดังนี้
  - 1.ฮ่องกง 500 HKD / ร้าน / ท่าน
  2. จีน 500 RMB / ร้าน / ท่าน
  3. มาเก๊า 500 MOP / ร้าน / ท่าน
  4. เกาหลี 100 USD / ร้าน / ท่าน

หากท่านประสงค์ไม่ลงร้านแต่ไม่แจ้งกับทางบริษัทฯ ก่อนเดินทาง ทางบริษัทฯ ต้องขออภัยในการร้านต่างๆ อาจเรียกเก็บท่านเพิ่มในจำนวนที่มากกว่าที่ระบุไว้ข้างต้น ณ ต่างประเทศ

7. กรณีที่ท่านจัดเป็นคนละส่วนตัว(กรุ๊ปเหมา) เพื่อศึกษาดูงานไม่ว่าภาคส่วนใดๆ รบกวนท่านแจ้งกับทางบริษัทฯ ก่อนยืนยันสำรองที่นั่งทุกครั้ง เนื่องจากการศึกษาดูงานบางประเภทจำเป็นต้องใช้มัดคฤเทศก์ท้องถิ่นที่ต้องมีความชำนาญเฉพาะด้าน
8. รายการอาหารที่ระบุไว้ในกำหนดการนั้น ทางบริษัทฯ จัดบริการตามมาตรฐานทั่วปรกติ หากท่านจำเป็นต้องรับประทานอาหารเฉพาะ เช่น เจ, มังสวิรัติ, มุสลิม, ฮาลาล หรือแพ้อาหารชนิดใดๆ รบกวนท่านแจ้งกับเจ้าหน้าที่ก่อนเดินทางทุกครั้ง

## การยืนยันสำรองที่นั่ง >>>>

- ชำระยอดมัดจำตามจำนวนที่ระบุใน **INVOICE (ใบแจ้งหนี้)** เพื่อยืนยันการสำรองที่นั่งท่านละ **10,000.-บาท**

### 1. การชำระโดยเงินสด

ในกรณีที่ท่านสะดวกและสามารถเดินทางเข้ามาชำระ ณ บริษัท ได้ด้วยตัวท่านเอง

### 2. การชำระโดยการทำธุรกรรมผ่านธนาคาร

หากท่านไม่สะดวกหรือไม่สามารถเดินทางเข้ามาชำระ ณ บริษัท ได้ ท่านสามารถทำการโอนผ่านธนาคารหรือทำธุรกรรมผ่าน MOBILE APPLICATION หลังเสร็จสิ้นการทำธุรกรรมแล้ว ขอรบกวนท่านได้ส่งหลักฐานนั้นๆ ไม่ว่าจะเป็น สลิปการโอน, ใบเสร็จจากเคาน์เตอร์ หรือรูปถ่ายที่ถูกบันทึกจาก MOBILE APPLICATION

\*\*\*\* การชำระยอดทุกรายการ ชื่อบัญชีผู้รับเงินจะต้องเป็นชื่อ **บริษัท อีดีซี ทราเวล พลัส จำกัด** เท่านั้น หากปรากฏ เป็นชื่ออื่นใดนอกเหนือจากนี้ ขอให้ท่านติดต่อกับทางบริษัทฯ และได้รับหลักฐานยืนยันโดยผู้มีอำนาจอนุมัติจากทางบริษัทฯ เท่านั้น

\*\*\*\* ทางบริษัทฯ ขอสงวนสิทธิ์ไม่รับผิดชอบต่อความเสียหายใดๆ ทุกกรณี หากท่านได้ชำระยอดต่างๆ ให้กับบัญชีอื่นนอกเหนือจากที่ระบุไว้ข้างต้น



## กรณียกเลิกการจองที่นั่ง >>>>

### • กรณียกเลิกการเดินทางไม่คืนเงินมัดจำทุกกรณี

ทั้งนี้แล้ว จำนวนและระยะเวลานั้นขึ้นอยู่กับพิจารณาภายใต้กฎ ข้อกำหนด เงื่อนไขหรือนโยบายต่างๆ ของ สายการบินหรือโรงแรมที่พัก เป็นต้น \*\*\*\*

การเดินทางท่องเที่ยวต่างประเทศเป็นกำไรของชีวิต หากท่านจำเป็นต้องปฏิบัติตามข้อแนะนำพิเศษต่างๆ ที่ทางหัวหน้าทัวร์หรือไกด์ท้องถิ่นได้แนะนำท่าน ท่านก็จะท่องเที่ยวได้อย่างสบายใจ สบายกายและมีความสุข บริการในร้านอาหาร รวมไปถึงสถานที่ต่างๆ หรือบริการทุกอย่างอาจจะไม่สุภาพอ่อนน้อมเป็นกันเองเหมือนอย่างเช่นเมืองไทย **อาหารบางอย่างท่านอาจไม่ชอบหรือมีรสชาติไม่อร่อยถูกปากท่าน ทางบริษัทต้องขออภัยท่านในความไม่สะดวกเหล่านี้โปรดคิดเสียว่ามาลองเปิดประสบการณ์ต่างแดนที่แปลกและใหม่**

ทางบริษัทฯ หวังเป็นอย่างยิ่งว่าการเดินทางท่องเที่ยวในครั้งนี้ ท่านจะได้รับความสนุกสนานมีความสุขและได้รับความสะดวกสบายจากการบริการของเราและหวังเป็นอย่างยิ่งว่าคงได้รับความอนุเคราะห์และความร่วมมือจากท่านเป็นอย่างดี

ท้ายที่สุดนี้ทางบริษัทฯ ยินดีเป็นอย่างยิ่งที่จะรับฟังความคิดเห็นของผู้ร่วมเดินทางทุกท่านเพื่อนำมาเป็นแนวทางในการปรับปรุงคุณภาพเพื่อมีโอกาสจะได้รับใช้ให้บริการท่านในการท่องเที่ยวครั้งต่อไป

## อัตราค่าบริการนี้รวม >>>>

### ■ ค่าธรรมเนียมทำบัตรเข้างาน ในกรณีที่ท่านไม่เคยทำบัตรเข้างานมาก่อน

- ค่าธรรมเนียมวีซ่าเข้าประเทศจีนแบบหมู่คณะ (เฉพาะพาสปอร์ตไทยเท่านั้น) กรณีท่านที่มีวีซ่าจีนอยู่แล้วทางบริษัทไม่สามารถทำคืนค่าใช้จ่ายในส่วนนี้ได้เนื่องจากค่าใช้จ่ายดังกล่าวเป็นการบริการแบบหมู่คณะ
- ค่าบัตรโดยสารเครื่องบินชั้นประหยัด ไป-กลับ ตามเส้นทางที่ระบุในรายการที่ศนาจร ไป-กลับ พร้อมคณะ (กรณีต้องการไป-กลับ นอกเหนือจากรายการข้างต้น >>>> **ต้องตรวจสอบค่าธรรมเนียมของสายการบินนั้นๆ**)
- ค่าเข้าชมสถานที่ต่างๆ ตามรายการ
- ค่าที่พักตามระบุในรายการ พักห้องละ 2-3 ท่าน ตามโรงแรมที่ระบุหรือเทียบเท่า
- ค่ารถรับ-ส่ง และนำเที่ยวตามรายการ
- ค่าภาษีสนามบินทุกแห่งที่มี
- ค่าจ้างมัคคุเทศก์คอยบริการตลอดการเดินทาง
- ค่าน้ำหนักกระเป๋าสัมภาระโหลดลงใต้ท้องเครื่อง \*\*\* ท่านละไม่เกิน 30 กิโลกรัม ทั้งขาไป-กลับ \*\*\* (ตามเงื่อนไขของสายการบิน) และสัมภาระหิ้วขึ้นเครื่องน้ำหนักไม่เกิน 7 กิโลกรัม
- ค่าประกันอุบัติเหตุระหว่างเดินทาง วงเงินท่านละ 1,000,000 บาท (เงื่อนไขตามกรมธรรม์)

## อัตราค่าบริการนี้ไม่รวม >>>>

### ■ ค่าธรรมเนียมทิปคนขับรถและไกด์ท้องถิ่นท่านละ 150 หยวน / ท่าน / ทริป

### ■ ค่าธรรมเนียมทำบัตรเข้างาน ในกรณีที่ท่านเคยมีบัตรแล้วสูญหาย

- ค่าใช้จ่ายส่วนตัว อาทิ ค่าทำหนังสือเดินทาง, ค่าโทรศัพท์ส่วนตัว, ค่าซักรีด, มินิบาร์ในห้อง, รวมถึงค่าอาหาร และเครื่องดื่มที่สั่งเพิ่มนอกเหนือรายการ (กรุณาติดต่อหัวหน้าทัวร์หรือมัคคุเทศก์ท้องถิ่น)
- ค่าภาษีมูลค่าเพิ่ม 7% และค่าภาษีหัก ณ ที่จ่าย 3% (บวกราคาเพิ่มในกรณีที่ท่านต้องการใบกำกับภาษี VAT หรือออกใบเสร็จในชื่อบริษัท ห้างร้าน องค์กร ฯลฯ)
- ค่าน้ำหนักกระเป๋าสัมภาระที่หนักเกินจากสายการบินกำหนด (ปกติ 30 กก. อาจจะมีการเปลี่ยนแปลง)
- ค่าวีซ่าสำหรับพาสปอร์ตต่างดาว
- ค่าปรับ ค่าเสียหายต่างๆ อันเกิดจากการกระทำและการละเมิดกฎหมายในท้องถิ่นนั้นๆ โดยตัวของท่านเอง เช่น การทิ้งขยะ สุนัขในสถานที่ต้องห้ามที่มีการแจ้งเตือนโดยป้ายหรือสัญลักษณ์ใดๆ อย่างชัดเจน

## รายละเอียดที่ควรทราบ เอกสารการทำบัตรเข้างานและกำหนดการ

## โดยสารการบิน CATHAY PACIFIC AIRWAYS (CX)

### >>> เตรียมตัวอย่างไรให้ไม่ติดขัด?

เนื่องจากมาตรการรักษาความปลอดภัยของท่าอากาศยานและมาตรการตรวจคนเข้าเมืองของแต่ละประเทศทางบริษัทฯ จึงใคร่ขอรบกวนทุกท่าน โปรดตรวจสอบและปฏิบัติตามคำแนะนำเพื่อประโยชน์ของท่านเอง

#### 1. หนังสือเดินทาง

จะต้องมีอายุการใช้เหลืออย่างน้อย 180 วัน นับจากวันที่ท่านจะเดินทางออกจากประเทศ มิเช่นนั้นแล้วท่านอาจถูกปฏิเสธการขึ้นเครื่องหรือเดินทางออกนอกประเทศ

#### 2. แบตเตอรี่สำรอง

จะต้องนำขึ้นเครื่อง (ความจุไม่เกินอันละ 32,000 mAh ท่านละไม่เกิน 2 อัน) ห้ามเก็บไว้ในกระเป๋าเดินทางที่จะโหลดไว้ใต้ท้องเครื่องเด็ดขาด มิเช่นนั้นกระเป๋าเดินทางของท่านอาจถูกเปิดโดยเจ้าหน้าที่

#### 3. เอกสารเข้า-ออกประเทศ

รบกวนท่านลงชื่อ ให้ตรงตามปรากฏในหนังสือเดินทาง และต้องเก็บเอกสารไว้กับตัวท่านเอง ห้ามฝากไว้กับผู้อื่นหรือเก็บไว้ในกระเป๋าเดินทางที่จะโหลดใต้ท้องเครื่อง หากมีเด็กที่พิมพ์ลายนิ้วมือในหนังสือเดินทาง บิดา มารดา หรือผู้ปกครองตามกฎหมายสามารถลงชื่อแทนได้เลย

#### 4. ท่านที่เคยมีปัญหาเกี่ยวกับการถูกปฏิเสธให้เข้า-ออกประเทศ หรือเคยถูกส่งกลับ

หากท่านเคยติดปัญหาเกี่ยวกับการเข้า-ออกประเทศ ณ กองตรวจคนเข้าเมืองไม่ว่าประเทศใดก็แล้วแต่รบกวนท่านแจ้งกับเจ้าหน้าที่ของบริษัทฯ ก่อนที่จะทำการสำรองที่นั่งหรือเดินทาง เพื่อการตรวจสอบให้แน่ชัดว่าท่านจะสามารถเดินทางไป-กลับ พร้อมคณะได้โดยไม่ประสบปัญหาใดๆ

#### 5. บรรจุภัณฑ์ของเหลว

สำหรับท่านไหนที่ต้องการนำของเหลวขึ้นเครื่องใส่กระเป๋าถือติดตัวจะต้องบรรจุในบรรจุภัณฑ์และมีปริมาณไม่เกิน 100 มิลลิลิตรต่อ 1 ชิ้น (สูงสุดไม่เกิน 10 ชิ้น) \*\*\* เจ้าหน้าที่จะยึดตามตัวเลขปริมาณที่ระบุไว้ในบรรจุภัณฑ์ บรรจุภัณฑ์ดังกล่าวควรใส่ในถุงที่โปร่งใสและสามารถเปิด-ปิดได้ด้วยให้น้ำถุงขึ้นไปเพียงใบเดียวเท่านั้นการนำผลิตภัณฑ์ของสกินที่มาจากสัตว์ไม่ว่าเนื้อหมูเนื้อวัวผักผลไม้สดไม่อนุญาตให้นำเข้าประเทศเพื่อป้องกันโรคต่างๆ เพราะหากศุลกากรตรวจพบจะต้องเสียค่าปรับ

#### 6. เวลาเป็นสิ่งสำคัญ

ตามกฎการบิน เคาน์เตอร์สายการบินให้บริการเช็คอินจะปิดให้บริการก่อนเวลาเครื่องออก 60 นาที ฉะนั้นท่านจำเป็นต้องทำการเช็คอินเพื่อรับ BOARDING PASS และโหลดกระเป๋าสัมภาระให้เสร็จสิ้นก่อนเคาน์เตอร์จะปิด ผู้โดยสารทุกท่านจำเป็นต้องพร้อม ณ ประตูขึ้นเครื่องก่อนเวลาเครื่องออกอย่างน้อย 45 นาที

\*\*\* หากวันที่ท่านเดินทางตรงกับช่วงวันหยุดนักขัตฤกษ์ ควรเผื่อเวลาเพื่อป้องกันการไม่ทันขึ้นเครื่อง

### >>> เอกสารจำเป็นที่ต้องใช้สำหรับการทำบัตรเข้าชมงาน

- นามบัตรผู้เดินทาง \*\*\* ภาษาอังกฤษ ท่านละ 2 ใบ
- รูปถ่ายหน้าตรง \*\*\* พื้นหลังสีขาวหรือฟ้า ขนาด 2 นิ้ว ท่านละ 2 รูป (ย้อนหลังไม่เกิน 180 วัน)
- ท่านใดที่เคยเข้างานทางเจาเทรดแฟร์และมีอายุบัตรงานไม่เกิน 3 ปีนับจากครั้งล่าสุด สามารถใช้บัตรเข้าชมงานอันเก่าได้ กรณีหากท่านเคยมีบัตรเข้าชมงานแล้ว แต่ไม่สามารถนำมาแสดงได้ไม่ว่ากรณีใดๆ จะต้องเสียค่าธรรมเนียมการทำบัตรใหม่ท่านละ 200 หยวน





## เงื่อนไขเพิ่มเติมที่ควรทราบ



1. บัตรโดยสารสายการบิน
  - **ประเภทหมู่คณะ** เงื่อนไขสากลเบื้องต้นคือ ท่านต้องเดินทางไป-กลับ พร้อมคณะตามรายละเอียดวันและเวลาที่ระบุไว้ในรายการเท่านั้น กรณีที่ท่านมีความประสงค์ใดๆ อันนอกเหนือจากคณะแล้ว ท่านต้องแจ้งกับทางบริษัทฯ ก่อนยืนยันสำรองที่นั่ง เนื่องจากทางบริษัทฯ ต้องทำเรื่องขออนุมัติเข้าไปยังสายการบินทั้งนี้แล้ว อาจมีค่าธรรมเนียมหรือการขอเอกสารต่างๆ เพื่อประกอบการพิจารณา จึงใคร่ขอความกรุณาจากลูกค้าทุกท่านทำความเข้าใจให้ตรงกันว่า เงื่อนไขแต่ละสายการบินไม่เหมือนกัน บริษัทฯ เองเป็นตัวแทนจำหน่ายบัตรโดยสารสายการบิน ซึ่งยินดี และเต็มใจที่จะดำเนินการแทนท่าน แต่ไม่มีอำนาจใดๆ ในการอนุมัติทุกกรณี ขึ้นอยู่กับการพิจารณาของสายการบิน
2. ทางบริษัทฯ ขอสงวนสิทธิ์รับเฉพาะผู้ร่วมเดินทางที่ประสงค์การท่องเที่ยวต่างประเทศเท่านั้น ดังนั้นจะไม่รับผิดชอบและคืนค่าบริการใดๆ จากการที่กองตรวจคนเข้าเมืองทั้งประเทศไทยและต่างประเทศปฏิเสธมิให้ท่านเดินทางออกหรือเข้าประเทศ ด้วยเหตุผลที่เกี่ยวกับตัวของท่านเอง
3. คณะที่เดินทางช่วงวันหยุดหรือเทศกาลที่ต้องการันตีมัดจำกับสายการบิน หรือผ่านตัวแทนในประเทศหรือต่างประเทศ รวมถึงเที่ยวบินพิเศษเช่น CHARTER FLIGHT, EXTRA FLIGHT จะไม่มีการคืนเงินมัดจำหรือค่าทัวร์ทั้งหมด
4. หนังสือเดินทางต้องมีอายุการใช้งานนับจากวันที่ท่านเดินทาง **เหลืออย่างน้อยไม่ต่ำกว่า 180 วัน**
5. ตารางเที่ยวบิน ราคาและรายการท่องเที่ยวสามารถเปลี่ยนแปลงได้ตามความเหมาะสม ทั้งนี้ขึ้นอยู่กับปัจจัยต่างๆ ที่ไม่สามารถควบคุมได้ เช่น การจลาจล สภาพแวดล้อม การเมือง ฯลฯ อันเป็นสาเหตุก่อให้เกิดการเปลี่ยนแปลงดังกล่าว โดยมีต้องแจ้งให้ทราบล่วงหน้า ทั้งนี้ ทางบริษัทฯ จะคำนึงถึงผลประโยชน์ของผู้เดินทางเป็นสำคัญ
6. กรณีท่านที่อยู่ต่างจังหวัดจำเป็นต้องโดยสารเครื่องบิน ก่อนจองตัวในประเทศโปรดเช็คเวลาและไฟลท์บินและการยืนยันจากพนักงานขายอีกครั้งเพื่อความมั่นใจว่า วันเวลาที่ท่านจะทำการจองตัวภายในประเทศนั้นตรงกับคณะที่ท่านได้ชำระไว้กับทางบริษัทฯ และไม่มีข้อผิดพลาดใดๆ ออกเดินทางได้ตามปกติ อย่างแน่นอน
7. ทางบริษัทฯ ขอสงวนสิทธิ์ในการรับผิดชอบต่อความเสียหายอันเกิดจากเหตุสุดวิสัยที่ไม่อาจควบคุมได้ เช่น สภาพดินฟ้าอากาศ การก่อจลาจล การเมือง สงคราม การประท้วง ความล่าช้าจากสายการบิน การหยุดบินของสายการบิน หรือเหตุผลจำเป็นส่วนตัวของท่านเอง ฯลฯ เป็นต้น
8. ท่านไม่สามารถเรียกคืนค่าบริการต่างๆ ที่ระบุไว้ในรายการที่ท่านไม่ใช้ ณ ต่างประเทศ อาทิ ไม่เที่ยวบางรายการ ไม่ทานอาหารบางมื้อ ฯลฯ เนื่องจากทางบริษัทฯ ได้ชำระโดยเป็นที่สิ้นสุดแล้ว
9. ทางบริษัทฯ จะไม่รับผิดชอบต่อใดๆ ทั้งสิ้นหากเกิดสิ่งของสูญหายจากการโจรกรรม และ/หรือ เกิดอุบัติเหตุที่เกิดจากความประมาทของตัวท่านเอง

“เงื่อนไขและข้อกำหนดต่างๆ ที่ระบุไว้ข้างต้นนั้น เพื่อเป็นกรอบและขอบเขตแสดงให้เห็นว่า ทางบริษัทฯ ดำเนินธุรกิจภายใต้ความถูกต้อง ไม่มีจุดประสงค์ใดๆ เพื่อเอาเปรียบหรือคดโกงท่าน นอกเหนือจากผลกำไรนั้นคือการนำผู้ร่วมเดินทางทุกท่านสัมผัสประสบการณ์ต่างแดน ได้เรียนรู้และเปิดรับความสุข ความประทับใจอย่างคุ้มค่ากับค่าใช้จ่ายที่ท่านได้ไว้วางใจกับเรา

### เอกสารสำหรับยื่นวีซ่า

1. หนังสือเดินทางต้องมี อายุการใช้งานเหลือนับจากวันที่เดินทางออกจากประเทศไทยอย่างน้อย 180 วัน
2. หนังสือเดินทางต้องมี หน้าว่างเหลือสำหรับประทับตราอย่างน้อย 3 หน้าเต็ม
3. รูปถ่ายสี พื้นหลังสีขาวหรือสีฟ้าขนาด 2 นิ้ว ท่านละ 2 ใบ หน้าตรง
  - ถ่ายมาแล้วไม่เกิน 180 วัน
  - อัดภาพด้วยกระดาษปกติ
  - รูปถ่ายต้องไม่มีเครื่องประดับใดๆ แมแต่ต่างหู

### \*\*\* สถานทูตจีนปฏิเสธการพิจารณารูปถ่ายในกรณีต่อไปนี้

- คำนำหน้าชื่อ ขัดแย้งกับรูปถ่ายที่แนบมา  
เช่น คำนำหน้าชื่อเป็น นาย แต่รูปถ่ายที่แนบมาดูเป็นหญิง ไข่มวยว แต่งหน้า ทาปาก
- นำรูปเก่าที่ถ่ายไว้นานเกินกว่า 180 วัน
- นำรูปถ่ายเล่นๆ มีวิวด้านหลัง ยื่นเอียงข้าง ฯลฯ มาตัดต่อใช้เพื่อใช้แนบประกอบยื่นวีซ่า
- นำรูปที่เป็นกระดาษสติกเกอร์ หรือ รูปที่ใช้กระดาษพริ้นซ์จากคอมพิวเตอร์

ทั้งนี้ เราหวังเป็นอย่างยิ่งที่จะได้มีโอกาสให้บริการ และได้รับความร่วมมือจากผู้ร่วมเดินทางทุกท่าน”

ทีมงาน

EDC TRAVEL PLUS CO., LTD.